

2. BOTANIKA

4. Přiřaď názvy přeměn kořene k obrázkům.

- A) přichytivé kořeny
 B) parazitické kořeny (haustoria)
 C) zásobní kořen
 D) vzdušné kořeny



STONK

5. Podle obrázků pojmenuj jednotlivé typy stonků bylin.



stvol



lodyha



stěblo

6. Přiřaď názvy přeměn stonku k jednotlivým obrázkům.



A) stonková hlíza, B) zdužnatělý stonk, C) oddenek, D) oddenková hlíza, E) úponky



LIST

7. Pojmenuj jednotlivá uspořádání listů na stonku.



střídavě



vstřícně



přeslenitě

8. Napiš názvy částí průduchů, které jsou vyznačeny na obrázku. Jaká je funkce těchto částí?

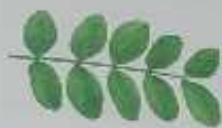
A) průduchová štěrbin

B) svěrací buňky - otevírači a zavírači



9. Přiraď názvy k typům složeného listu.

lichozpeřený, vícečetný, trojčetný, sudozpeřený



trojčetný

vícečetný

sudozpeřený

lichozpeřený

10. Popiš části listu.

A) čepel

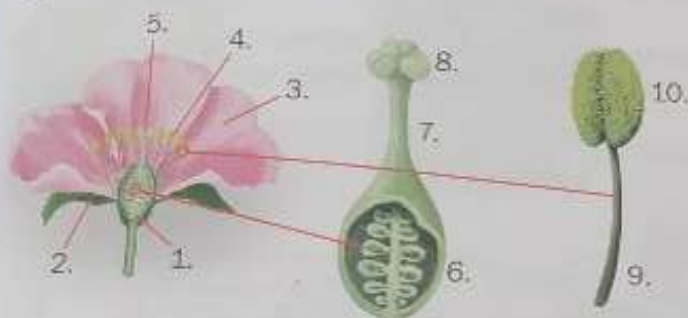
B) žilnatina listu

C) řapík



11. Dopln k obrázkům květu a jeho částí uvedené pojmy.

čnělka, kališní lístek, pestík, blizna, květní řůžko, semeník, korunní lístek, tyčinka, prašník, nitka



- 1.
- 2.
- 3.
- 4.
- 5.
- 6.
- 7.
- 8.
- 9.
- 10.

12. Dopln tabulku s vybranými druhy květenství tak, aby byla úplná.

Nákrás květenství						
Název květenství	hrozen		klas		okolík	
Příklad		jetel		kopretina		šeřík

KVĚT A KVĚTENSTVÍ